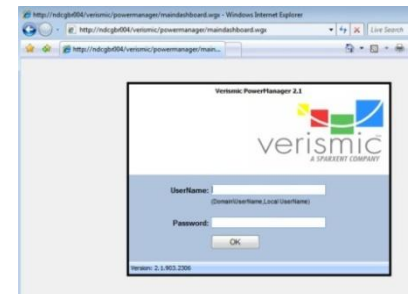




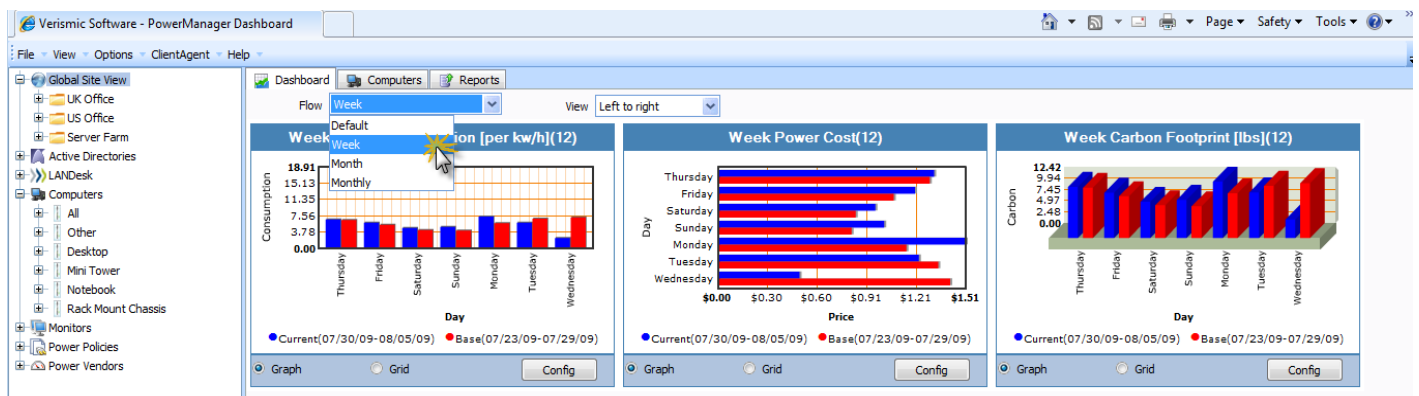
## Обзор решения Verismic Power Manager™

Этот документ предоставляет обзор технического решения Verismic Power Manager™ для управления энергопотреблением ПК на предприятии. Verismic Power Manager™ разработан для предоставления расширенного контроля компьютерного парка вне зависимости от размера организации и территориальной распределенности.



### Web-Based Management

Созданный специально для территориально распределенных инфраструктур консоль Verismic Power Manager™ дает легкий и безопасный доступ через веб-браузер. В консоли иерархическая навигация соединена с динамическими инструментальными панелями для предоставления основной информации для пользователей отфильтрованной по определенному местоположению или типу аппаратного обеспечения, которое их интересует, при этом требуется минимальный уровень администрирования или его полное отсутствие. Verismic Power Manager™ так же предлагает более 100 контекстно-зависимых отчетов.



### Управление энергопотреблением на базе собственной инфраструктуры или использование «Облачных технологий»

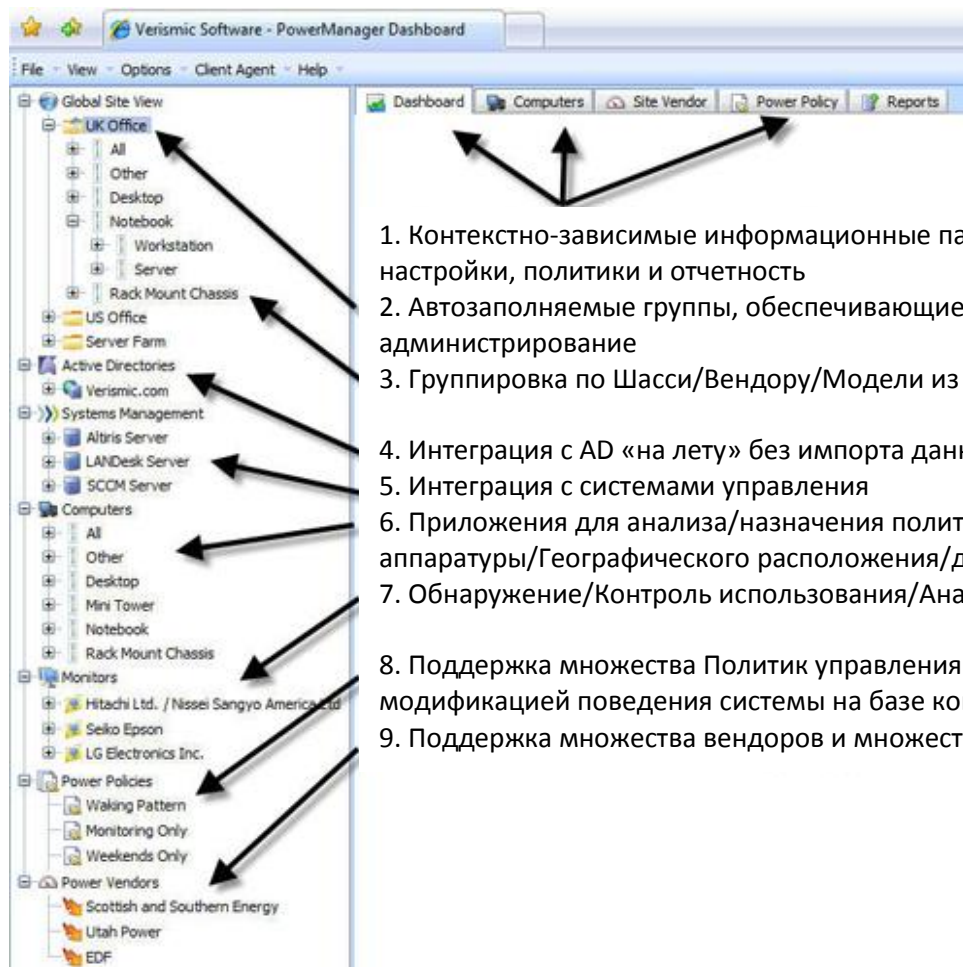
Verismic Power Manager™ это единственное решение по управлению энергопотреблением ПК, которое может быть внедрено в инфраструктуру заказчика или может быть предоставлено в качестве услуги, реализованной на базе инфраструктуры внешнего провайдера. Необходимость инвестиций в инфраструктуру дополнительных средств может быть барьером для маленьких или территориально распределенных организаций. Verismic Power Manager™ устраняет затруднения с возможностью

управления через интернет и предоставления полного спектра услуг не зависимо от того, внедрено ли решение полностью в инфраструктуру организации или используется как внешняя услуга.

Финансовые вопросы могут быть решены, например, путем ежемесячной оплаты аренды.

Поставщики сервисов могут внедрить и использовать Verismic Power Manager для предоставления услуг по управлению энергопотреблением ПК для многочисленных заказчиков из удаленной централизованной для совместного пользования инфраструктуры без необходимости внедрения и администрирования индивидуальных систем для инфраструктур каждого из заказчиков.

## Интуитивно-понятный интерфейс навигации

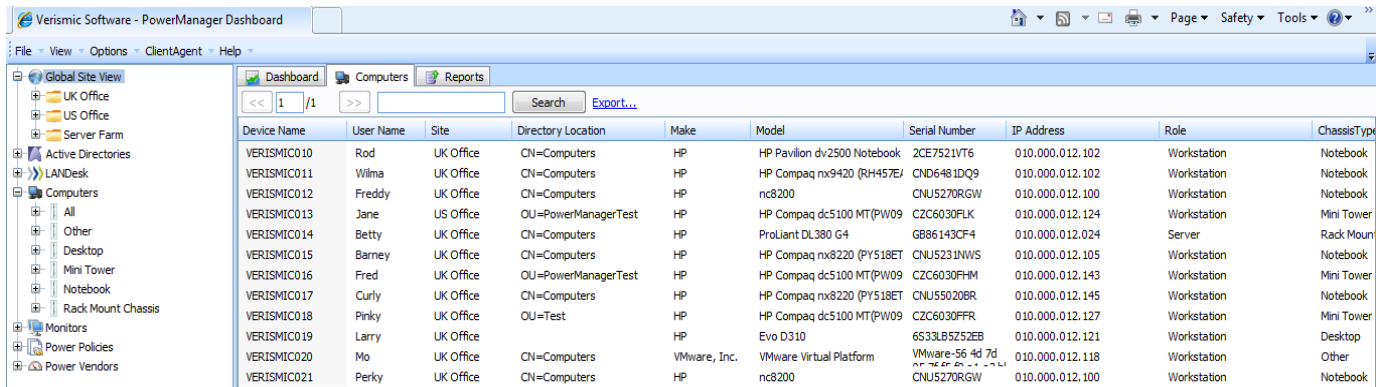


1. Контекстно-зависимые информационные панели, представления, настройки, политики и отчетность
2. Автозаполняемые группы, обеспечивающие минимизацию трудозатрат на администрирование
3. Группировка по Шасси/Вендору/Модели из любого представления
4. Интеграция с AD «на лету» без импорта данных
5. Интеграция с системами управления
6. Приложения для анализа/назначения политик для ПК на базе аппаратуры/Географического расположения/данных AD
7. Обнаружение/Контроль использования/Анализ данных по мониторам
8. Поддержка множества Политик управления энергопотреблением с модификацией поведения системы на базе контекста
9. Поддержка множества вендоров и множества валют

Разработанный для сокращения дополнительных затрат на обучение инструментам управления и для получения всех преимуществ от структуры навигации интерфейс Verismic Power Manager™ предоставляет доступ ко всем возможностям решения с помощью интуитивно-понятного интерфейса, реализованного целиком на базе Web-технологий.

## Детальная информация о системах

Основная информация о системах доступна для оператора с первого взгляда.

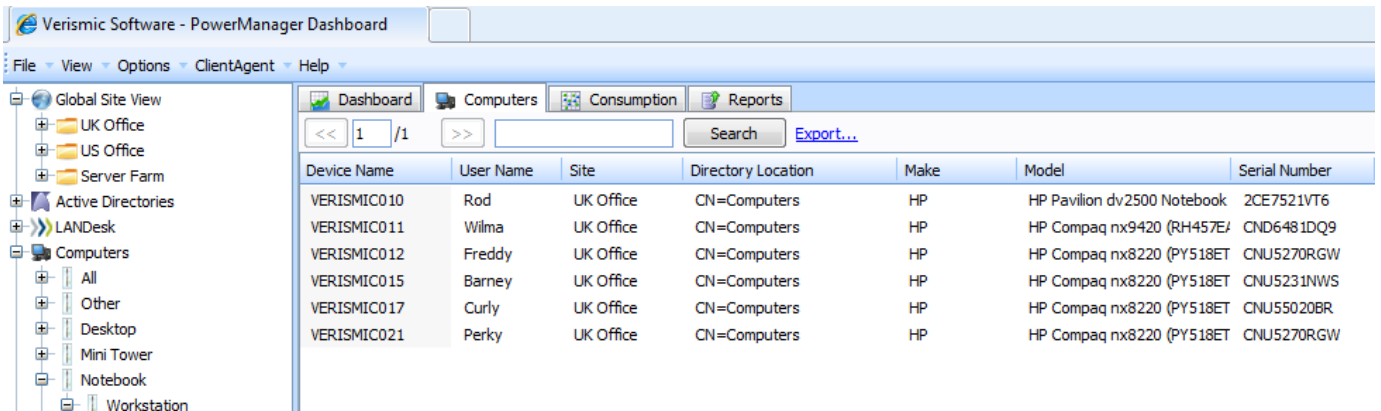


| Device Name | User Name | Site      | Directory Location  | Make         | Model                       | Serial Number   | IP Address      | Role        | ChassisType |
|-------------|-----------|-----------|---------------------|--------------|-----------------------------|-----------------|-----------------|-------------|-------------|
| VERISMIC010 | Rod       | UK Office | CN=Computers        | HP           | HP Pavilion dv2500 Notebook | 2CE7521VT6      | 010.000.012.102 | Workstation | Notebook    |
| VERISMIC011 | Wilma     | UK Office | CN=Computers        | HP           | HP Compaq nx9420 (RH457E/   | CND6481DQ9      | 010.000.012.102 | Workstation | Notebook    |
| VERISMIC012 | Freddy    | UK Office | CN=Computers        | HP           | nc8200                      | CNU5270RGW      | 010.000.012.100 | Workstation | Notebook    |
| VERISMIC013 | Jane      | US Office | OU=PowerManagerTest | HP           | HP Compaq dc5100 MT(PW09    | CZC6030FLK      | 010.000.012.124 | Workstation | Mini Tower  |
| VERISMIC014 | Betty     | UK Office | CN=Computers        | HP           | ProLiant DL380 G4           | GB886143CF4     | 010.000.012.024 | Server      | Rack Moun   |
| VERISMIC015 | Barney    | UK Office | CN=Computers        | HP           | HP Compaq nx8220 (PY518ET   | CNU5231NWS      | 010.000.012.105 | Workstation | Notebook    |
| VERISMIC016 | Fred      | UK Office | OU=PowerManagerTest | HP           | HP Compaq dc5100 MT(PW09    | CZC6030FHM      | 010.000.012.143 | Workstation | Mini Tower  |
| VERISMIC017 | Curly     | UK Office | CN=Computers        | HP           | HP Compaq nx8220 (PY518ET   | CNU55020BR      | 010.000.012.145 | Workstation | Notebook    |
| VERISMIC018 | Pinky     | UK Office | OU=Test             | HP           | HP Compaq dc5100 MT(PW09    | CZC6030FFR      | 010.000.012.127 | Workstation | Mini Tower  |
| VERISMIC019 | Larry     | UK Office | CN=Computers        | HP           | Evo D310                    | 6S3LB5252EB     | 010.000.012.121 | Workstation | Desktop     |
| VERISMIC020 | Mo        | UK Office | CN=Computers        | VMware, Inc. | VMware Virtual Platform     | VMware-55 4d 7d | 010.000.012.118 | Workstation | Other       |
| VERISMIC021 | Perky     | UK Office | CN=Computers        | HP           | nc8200                      | CNU5270RGW      | 010.000.012.100 | Workstation | Notebook    |

Агент Verismic Power Manager™ собирает ценную инвентарную информацию для использования в группировании систем. Полная наглядность предоставлена через навигационные «деревья» и схемы, которые позволяют более подробно рассматривать возможности индивидуальных систем.

## Детальная аппаратная навигация

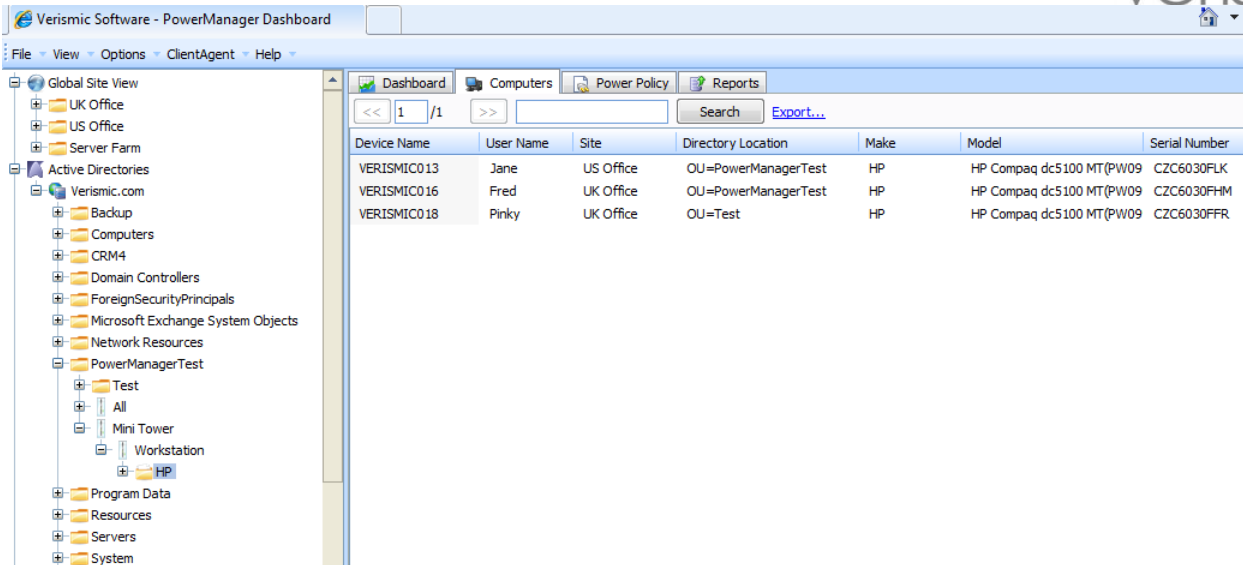
Собранная информация используется для интуитивной группировки систем согласно их типам операционных систем, типам системных блоков, их производителям и моделям. Эти данные используются в каждом сегменте навигации и позволяют точно фильтровать и предоставлять отчеты о системах.



| Device Name | User Name | Site      | Directory Location | Make | Model                       | Serial Number |
|-------------|-----------|-----------|--------------------|------|-----------------------------|---------------|
| VERISMIC010 | Rod       | UK Office | CN=Computers       | HP   | HP Pavilion dv2500 Notebook | 2CE7521VT6    |
| VERISMIC011 | Wilma     | UK Office | CN=Computers       | HP   | HP Compaq nx9420 (RH457E/   | CND6481DQ9    |
| VERISMIC012 | Freddy    | UK Office | CN=Computers       | HP   | HP Compaq nx8220 (PY518ET   | CNU5270RGW    |
| VERISMIC015 | Barney    | UK Office | CN=Computers       | HP   | HP Compaq nx8220 (PY518ET   | CNU5231NWS    |
| VERISMIC017 | Curly     | UK Office | CN=Computers       | HP   | HP Compaq nx8220 (PY518ET   | CNU55020BR    |
| VERISMIC021 | Perky     | UK Office | CN=Computers       | HP   | HP Compaq nx8220 (PY518ET   | CNU5270RGW    |

## Интеграция с Active Directory

Active Directory во многих средах это «золотой прииск» для бизнес информации. Прямая интеграция позволяет брать данные, такие как формулы для расчета затрат и политики энергопотребления непосредственно из Active Directory обеспечивая то, что Verismic Power Manager™ не требует работ по администрированию кроме тех, которые уже выполнены для создания структуры Active Directory.



Verismic Software - PowerManager Dashboard

File View Options ClientAgent Help

Global Site View

- UK Office
- US Office
- Server Farm
- Active Directories
  - Verismic.com
    - Backup
    - Computers
    - CRM4
    - Domain Controllers
    - ForeignSecurityPrincipals
    - Microsoft Exchange System Objects
    - Network Resources
    - PowerManagerTest
      - Test
        - All
        - Mini Tower
        - Workstation
          - HP
    - Program Data
    - Resources
    - Servers
    - System

Dashboard Computers Power Policy Reports

<< 1 /1 >> Search Export...

| Device Name | User Name | Site      | Directory Location  | Make | Model                    | Serial Number |
|-------------|-----------|-----------|---------------------|------|--------------------------|---------------|
| VERISMIC013 | Jane      | US Office | OU=PowerManagerTest | HP   | HP Compaq dc5100 MT(PW09 | CZC6030FLK    |
| VERISMIC016 | Fred      | UK Office | OU=PowerManagerTest | HP   | HP Compaq dc5100 MT(PW09 | CZC6030FHM    |
| VERISMIC018 | Pinky     | UK Office | OU=Test             | HP   | HP Compaq dc5100 MT(PW09 | CZC6030FFR    |

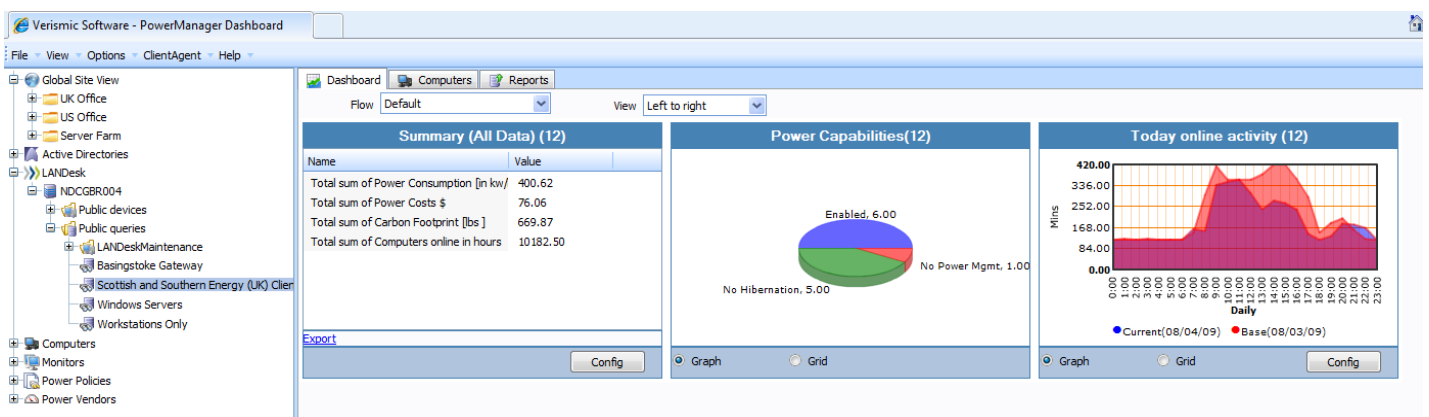
## Режим кэшированного Active Directory

Режим кэшированного Active Directory позволяет производить интеграцию даже при отсутствии прямого контакта с каталогом. Существуют примеры внедрений совместных сервисов или облачных систем, где LAN, WAN, или VPN связь отсутствует или недоступна.

Данные собранные с управляемых устройств применяются для автоматического построения структуры каталогов для использования в отчетах и мониторинге и обеспечивают полное покрытие сервисов даже в сложных средах без какой-либо нагрузки на Active Directory.

## Интеграция с системами управления (Systems Management)

Для тех сред, в которых уже были произведены инвестиции в Systems Management, таких как Microsoft SCCM или LANDesk Software, Verismic Power Manager™ использует данные, для усиления степени структурирования отчетности, как в примере ниже.



Verismic Software - PowerManager Dashboard

File View Options ClientAgent Help

Global Site View

- UK Office
- US Office
- Server Farm
- Active Directories
  - LANDesk
    - NDCGBR004
      - Public devices
      - Public queries
        - LANDeskMaintenance
        - Basingstoke Gateway
        - Scottish and Southern Energy (UK) Client
        - Windows Servers
        - Workstations Only
  - Computers
  - Monitors
  - Power Policies
  - Power Vendors

Dashboard Computers Reports

Flow Default View Left to right

| Summary (All Data) (12)                |          |
|--|----------|
| Name                                   | Value    |
| Total sum of Power Consumption [in kw] | 400.62   |
| Total sum of Power Costs \$            | 76.06    |
| Total sum of Carbon Footprint [lbs]    | 669.87   |
| Total sum of Computers online in hours | 10182.50 |

Export Config

Power Capabilities(12)

Enabled, 6.00  
No Hibernation, 5.00  
No Power Mgmt., 1.00

Graph Grid

Today online activity (12)

420.00  
336.00  
252.00  
168.00  
84.00  
0.00

0:00 1:00 2:00 3:00 4:00 5:00 6:00 7:00 8:00 9:00 10:00 11:00 12:00 13:00 14:00 15:00 16:00 17:00 18:00 19:00 20:00 21:00 22:00 23:00

Daily

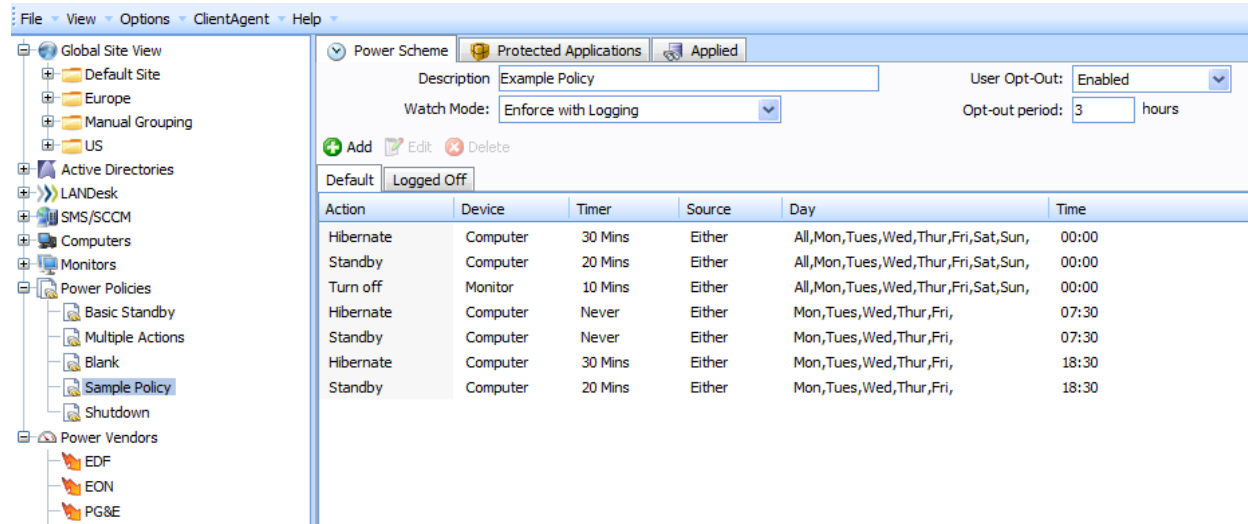
Current(08/04/09) Base(08/03/09)

Graph Grid Config

## Гранулированное управление политиками энергосбережения

Рассматривая возможности стандартных политик энергосбережения Windows, Verismic Power Manager™ позволяет данным политикам адаптироваться под нужды бизнеса. Если Ваш бизнес закрывается на выходные, то можно применить более агрессивные политики для этих дней. Если Ваш бизнес имеет известные периоды остановки деятельности, например конец рабочего дня, политики

можно гранулировать с точностью до минуты для обеспечения необходимого уровня управления энергосбережением для поддержки вашего бизнеса.

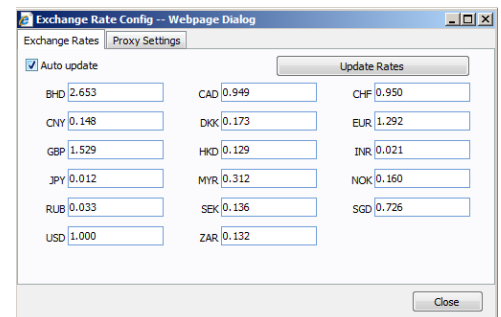


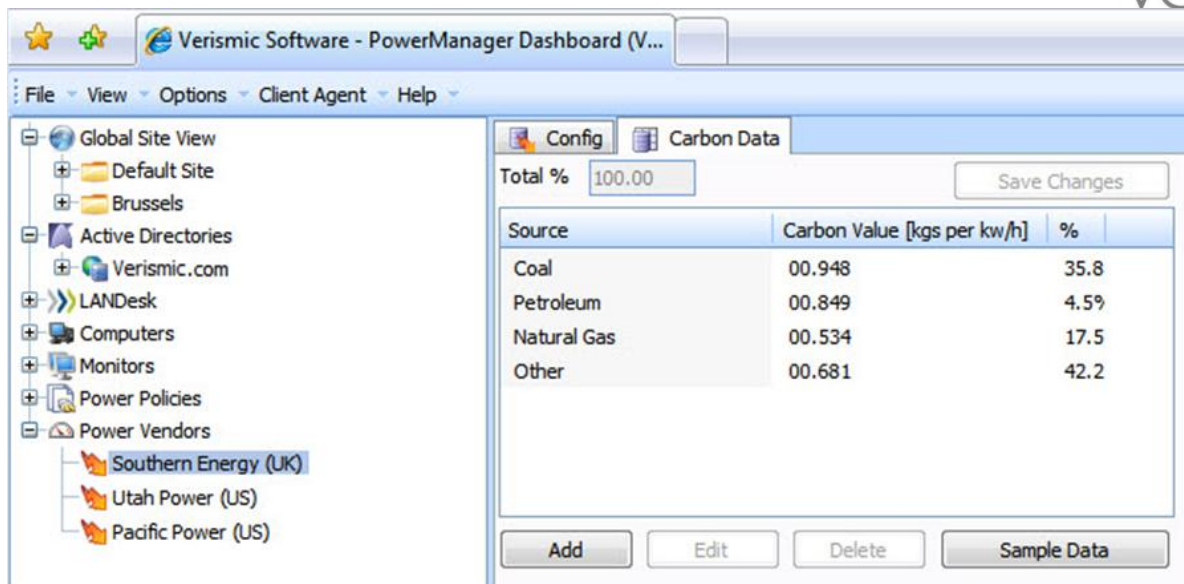
В дополнение Verismic Power Manager™ так же позволяет осуществлять различные действия, когда пользователи зарегистрированы или не зарегистрированы на ПК и контролировать энергопотребление без Wake-On-LAN или vPro технологий, это обеспечивает то, что ПК включен и готов к работе пользователя, сокращая влияние затрат времени на перезагрузку операционной системы.

### Поддержка разных производителей и валют

Большие или территориально распределенные среды могут работать с разными поставщиками энергии и разными валютами. Verismic Power Manager™ позволяет использовать решения различных производителей для обеспечения расчетов по местным тарифам. Для обеспечения международной совместимости Verismic Power Manager™ так же автоматически управляет валютами, включая ежедневные курсы валют и поддержку данных по местным валютам.

Так как каждый производитель будет иметь индивидуальную модель производства электроэнергии, Verismic Power Manager™ позволяет каждому производителю иметь собственные источники генерации энергии, перечисленные рядом с уровнем выбросов. Для тех, кто работает над сокращением выбросов и затрат, это жизненно-необходимый компонент для отчетов и планирования.





### Automatically Updating Content Services

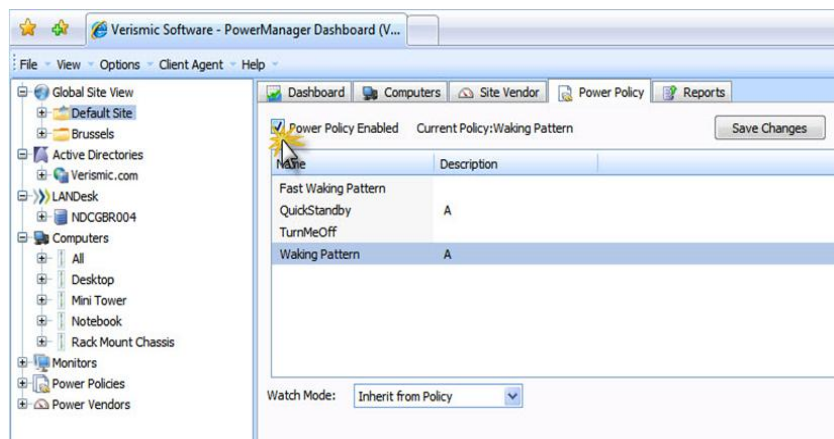
Уникальным компонентом Verismic Power Manager™ является обеспечение централизованно обновляемой информации, которая может использоваться для поддержания Вашей системы в актуальном состоянии без дополнительного администрирования. Предоставляя такие данные, как Производитель/модель и уровни потребления для ПК и Мониторов и постоянно развивая другие сервисы, Power Manager обеспечивает поддержку для Вас и вашей среды.

Информация, которую Вы обнаруживаете, может быть предоставлена в общий доступ в рамках PC Power Management наряду с данными Ваших коллег, что позволит Вам быть активным участником в данном сообществе.

### Наследование политик энергопотребления

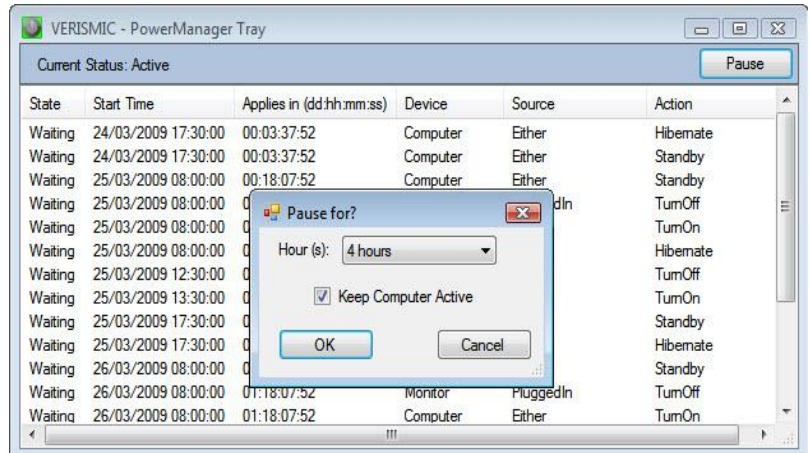
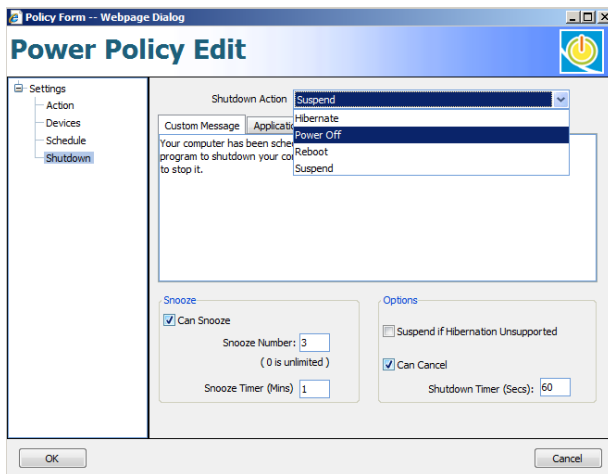
Регионы, департаменты и индивидуальные пользователи – все имеют разные бизнес потребности. С расширенной иерархической моделью Verismic Power Manager™ политики могут быть применены на любом уровне со знанием того, что системы ниже по «дереву» наследуют,/переймут настройки политик.

Политики могут применяться на основании географического распределения или непосредственно Active Directory, обеспечивая получение системой политик наиболее подходящих для их бизнеса.



### Гибкое пользовательское взаимодействие и уклонение от действий политик

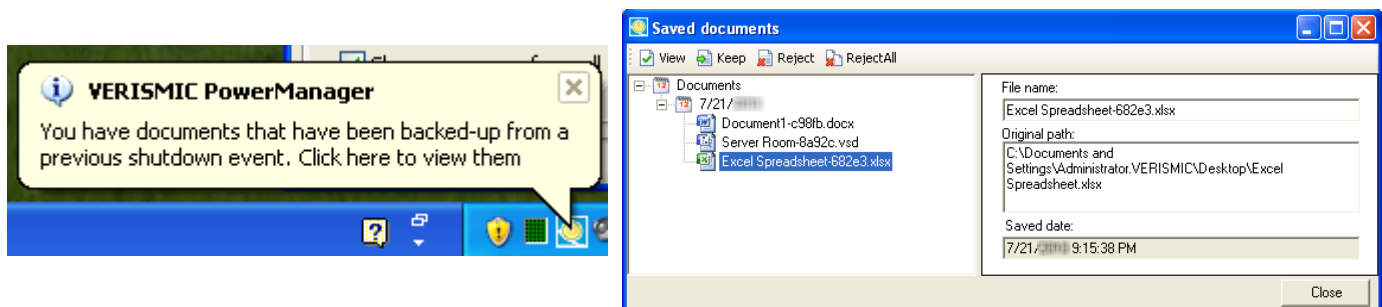
Применение политик энергосбережения может затронуть пользователей и их работу, что накладывает на систему требование быть способной сосуществовать с потребностями пользователей.



Деятельность пользователей дает им возможность отложить выполнение каких-либо действий (если разрешено политикой), а модуль Power Manager Tray обеспечивает пользователям возможность временно уклониться от управления энергопотреблением для выполнения специфических действий, таких как задержка на работе или расширенные презентации.

### Инструмент безопасного закрытия приложений

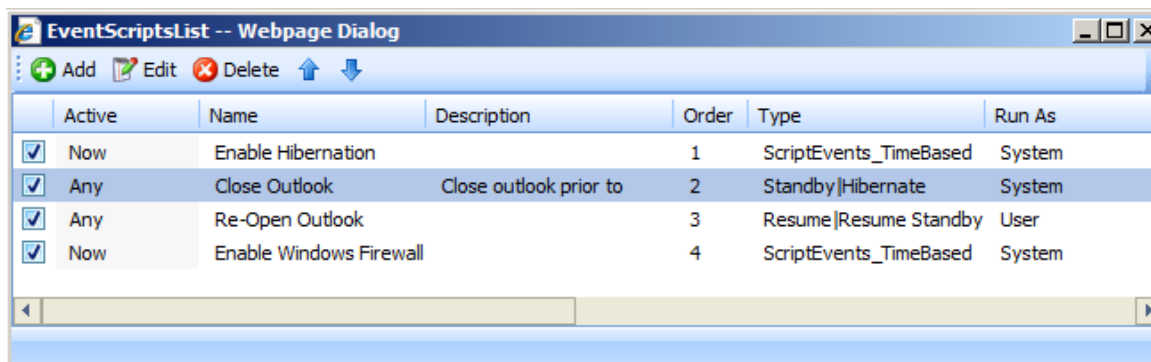
Чтобы сократить потенциальную угрозу воздействия политик энергопотребления на пользователей, которые могут не иметь опыта использования инструментария выключения ПК или погружения его в сон, Verismic Power Manager™ может определить есть ли открытые документы в момент выключения питания и перезагрузки ПК и сохраняет их во избежание потери данных.



Безопасное закрытие сокращает риск потери пользовательских данных, минимизирует разрушение и упрощает введение политик энергопотребления. В сочетании с Pre & Post скриптингом, Verismic Power Manager™ предоставляет полный контроль состояния систем для проектов управления энергопотреблением ПК.

## Скриптинг приложений на базе Pre & Post событий

Одним из существенных компонентов который позволяет управлять конфигурацией Ваших устройств и обеспечивать соответствие существующим различным требованиям по экологии является способность Verismic Power Manager™ запускать команды или кастомизированные скрипты как немедленно в соответствии с заданным расписанием, так и перед инициированием действий энергосбережения и даже после завершения данных действий с целью управления состоянием устройства. Это обеспечивает эффективный и экономичный путь управления энергосбережением.

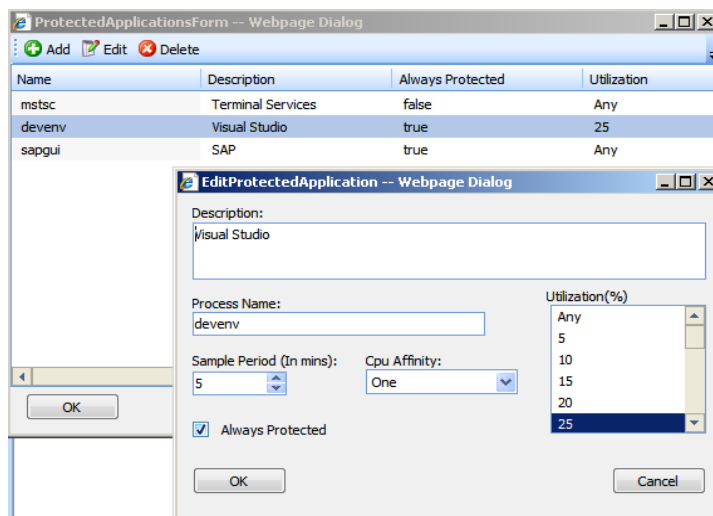


| Active                              | Name | Description             | Order | Type                   | Run As |
|-------------------------------------|------|-------------------------|-------|------------------------|--------|
| <input checked="" type="checkbox"/> | Now  | Enable Hibernation      | 1     | ScriptEvents_TimeBased | System |
| <input checked="" type="checkbox"/> | Any  | Close Outlook           | 2     | Standby Hibernate      | System |
| <input checked="" type="checkbox"/> | Any  | Re-Open Outlook         | 3     | Resume Resume Standby  | User   |
| <input checked="" type="checkbox"/> | Now  | Enable Windows Firewall | 4     | ScriptEvents_TimeBased | System |

В отличие от других решений Verismic Power Manager™ не ограничивает Вас только функциональностью «из коробки». Вы можете развивать функциональность настолько широко, насколько это необходимо используя команды и программирование скриптов для контроля состояний систем управления энергосбережением или просто обновлять и управлять системами в вашем окружении для других целей.

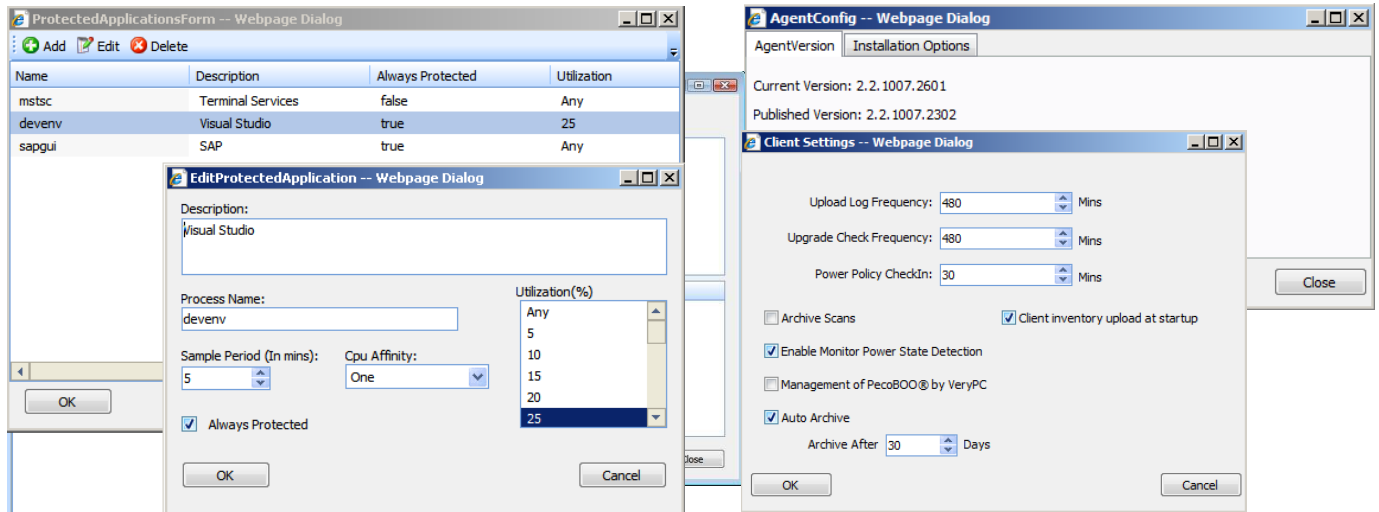
## Исключение критичных систем и приложений

Может быть установлено, что некоторые системы ли приложения должны быть исключены из управления энергосбережением, в то же время, по ним может требоваться сбор данных. Для того чтобы быть уверенным, что данные системы защищены от случайного применения политик, Verismic Power Manager™ имеет встроенный механизм отмены действия любых политик, которые могут быть применены. Это гарантирует, что данные системы полностью защищены и что критичные приложения защищены, когда они запущены или используются. Механизм защиты приложений обеспечивает возможность выполнения политик после того как приложение закрыто или в случае, если установлено, что оно больше не используется.



## Централизованное управление поведением агента

Обеспечивается централизованное управление поведением агента, при этом настройки распространяются на системы в соответствии с заданным расписанием. Частота передачи данных может быть сконфигурирована с целью управления степенью их детализации, а так же для управления требуемой пропускной способностью в особо крупных сетях.



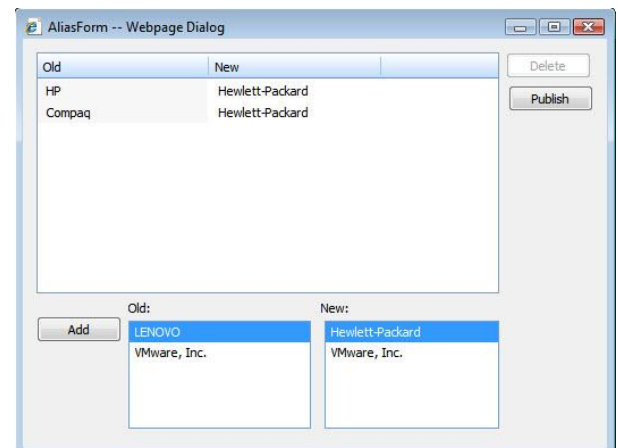
Частота обновления политик определяет насколько быстро или постепенно будут применяться новые политики или изменения политик для обновляемых систем.

Модуль лицензирования обеспечивает восстановление неиспользуемых лицензий без удаления исторических данных для выведенных из эксплуатации устройств.

Кроме того, Verismic Power Manager™ гарантирует, что агенты соответствуют последней опубликованной версии за счет автоматического обновления. Это обеспечивает то, что самый последний набор функциональных возможностей присутствует на всех системах и устраняет необходимость постоянной рассылки агентов и обновлений вручную.

## Укреплять стандартизацию данных

За счет наличия более чем 10-летнего опыта управления системами, устранены многие барьеры, стоящие на пути повышения качества данных и их представления, включая реализацию стандартов именования таких объектов как Производители даже при наличии проблем с соглашениями об именовании между вендорами. Кроме того, похожие типы имен могут быть скомбинированы для уменьшения количества вариантов отображаемых данных.

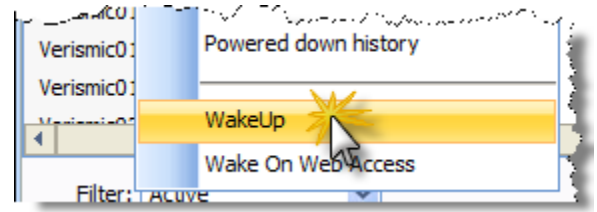


### Обработка дублирующихся идентификаторов устройств

Будучи разработанным экспертами по управлению системами, Verismic Power Manager™ может автоматически обрабатывать ситуации, когда агент был сформирован с ошибкой. В то время как альтернативные системы имеют трудности с восстановлением из данной типичной ситуации, Verismic Power manager™ может автоматически генерировать новый уникальный идентификатор агента и даже сообщить, сколько систем подверглось влиянию и используются ли проблемные дистрибутивы агента в настоящее время.

### Автоматическое «пробуждение» ПК

Verismic Power Manager™ комбинирует использование технологии удаленного пробуждения, такие как Wake-On-LAN (WoL) и запланированные локально события пробуждения для того, чтобы ИТ департаменты могли непрерывно предоставлять услуги по обновлению, к которым они привыкли.



Комбинация этих технологий позволяет обеспечить сервис пробуждения ПК даже в таких средах, где сеть или инфраструктура не позволяет использовать стандартный WoL.

Для конечных пользователей и ИТ специалистов, которым нужен доступ к их системам в нерабочее время, пробуждение их систем является простым и безопасным процессом при использовании функционала Power Manager’s Wake-On-Web.

Просто зарегистрируйтесь на портале и пробудите устройства, к которым Вам предоставлен доступ.



## Power Manager Wake-On-Web

1. Select the machine or machines that you want to wakeup.
2. Click [Send Wakeup Request]
3. Wait for each computers status to say successful.

| Device Name | Status | IP Address      | SubnetMask      | Gateway         | MACAddress        |
|-------------|--------|-----------------|-----------------|-----------------|-------------------|
| Verismic001 | None   | 010.020.007.117 | 255.255.255.000 | 010.020.007.254 | 00:02:A5:F9:9F:77 |

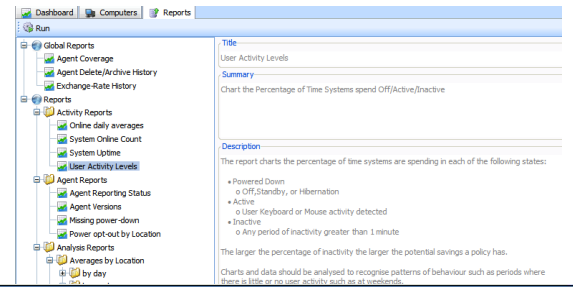
## Детальные отчеты

Расширяя гибкость, представленную в представлениях информационных панелей, Verismic Power Manager™ обеспечивает приблизительно 80 контекстно-зависимых отчетов через интерфейс Reporting.

Verismic Power Manager™ Reports разработан для обеспечения прозрачного просмотра следующих областей (но не ограниченных только ими):

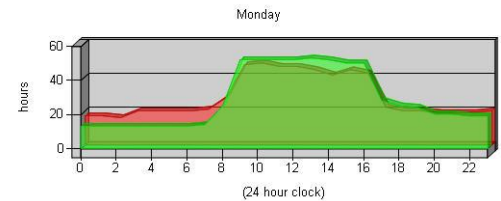
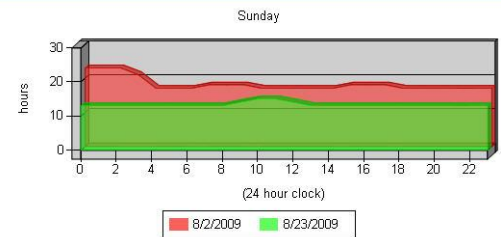
- Системы/Время во включенном состоянии
- Границы распространения агента
- Анализ изменений в потреблении/Цена/Дополнительное время эмиссии
- Предсказанное воздействие предлагаемых настроек политики электропитания
- Сведения об отклонениях по расположениям
- Анализ типов аппаратуры

Как и все компоненты Verismic Power Manager™, отчеты полностью доступны через Web-интерфейс и защищены, обеспечивая доступ только тем пользователям, которым он предоставлен.



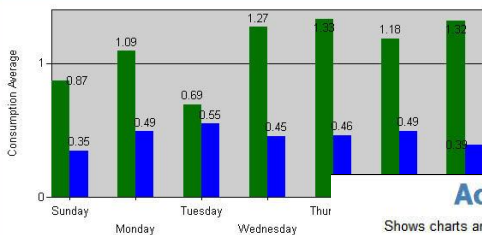
### System Uptime

Displays the number of hours systems are on per hour



### Daily Consumption Average

Shows how PowerManager has affected activity per day



### Activity Report

Shows charts and data of active vs inactive

Days between (27/07/2009 - 06/09/2009)

| % Difference      | kWh Diff  |
|-------------------|-----------|
| Sunday -60.35%    | Sunday    |
| Monday -55.14%    | Monday    |
| Tuesday -20.60%   | Tuesday   |
| Wednesday -64.23% | Wednesday |
| Thursday -65.26%  | Thursday  |
| Friday -58.41%    | Friday    |
| Saturday -70.28%  | Saturday  |

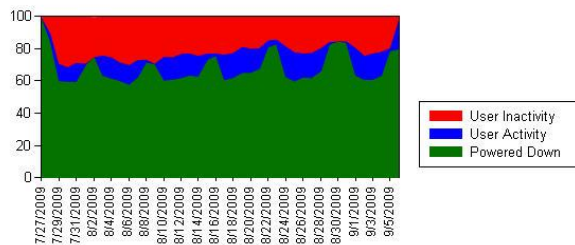
### Total Inactive Hours

16,960.80

Total Computers 79  
Total Locations 3

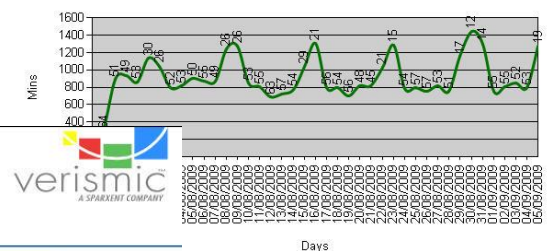
| Value (hours) | Count |
|---------------|-------|
| 0.00          | 0     |
| 4.86          | 64    |
| 14.76         | 51    |
| 15.49         | 49    |

### Activity %



### Historical Averages

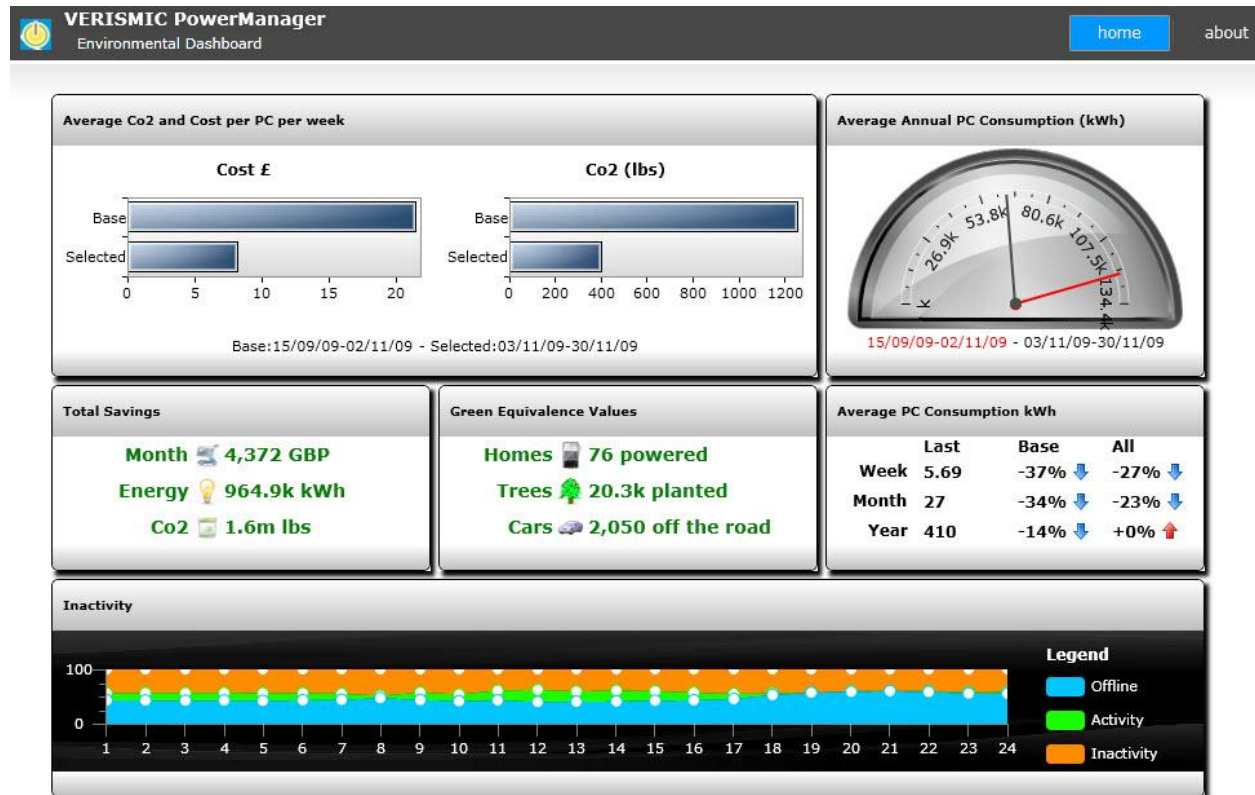
Average number of minutes devices are online per day



## Информационная панель

### Управление энергосбережением

Управление энергосбережением помогает поддерживать техническую инфраструктуру, считает стоимость владения и оказывает влияние на все процессы, связанные с использованием ПК в вашей организации. Полезно распространять информацию о полученных результатах для других сотрудников организации для достижения успеха и для того, чтобы дать им возможность проявить инициативу.



Информационная панель обеспечивает данные, необходимые внешним участникам процесса в простом для понимания формате, используя простые для понимания метрики.

Управление Энергопотреблением ПК является крупным Green IT проектом, и мы гордимся тем, что можем продемонстрировать прогресс в данном направлении.

## Заклучение

Verismic Power Manager™ изначально разработан для управления инфраструктурой как малых так и крупных предприятий с минимальными затратами на администрирование. В качестве проекта Управление энергосбережением требует детального изучения технического окружения и раскрывает потенциал планирования политик. Для того чтобы достичь уровня «Мастер» в управлении энергосбережением необходимо пройти следующие шаги:



### Мониторинг

Понимание технического окружения посредством мониторинга того, что происходит с Вашими ПК и пользователями.



### Оценка

Оценка информации для понимания связанных затрат и наиболее правильных политик которые позволят получить экономии при минимальном воздействии



### Моделирование



Оценка воздействия Вашей политики, сравнивая ее результаты с уже накопленными данными.  
Получение понимания о том, какое реальное влияние окажет эта политика.



### Тестирование

Применение политик к тестовым системам и оценка достижимого размера экономии на основе реальных данных, полученных в тестовой среде



### Реализация

Реализация политик с постоянным контролем процесса и результатов и достижение эффекта



### Отчет

Оценка полученных данных для понимания степени влияния внедренных политик и демонстрации реально достигнутой экономии

С передовыми возможностями Verismic Power Manager™, Вы и Ваш бизнес может понять Ваше техническое окружение до такой степени детализации, которая необходима для правильного планирования необходимых мероприятий в области Управления энергосбережением. Наиболее важно то, что с Verismic Power Manager™ Вы имеете возможность показать выгоды, полученные за счет применения политик и продемонстрировать значительную экономию которую вы стали в состоянии обеспечить Вашему бизнесу.