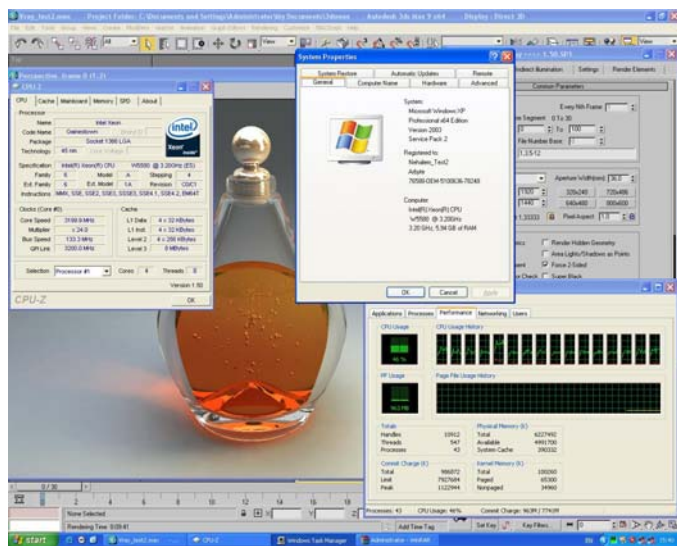


ARBYTE представила новую высокопроизводительную графическую станцию Arbyte CADStation 640

7 апреля 2009 г., Москва – Группа компаний ARBYTE представила сегодня новую линейку двухпроцессорных профессиональных графических станций Arbyte CADStation 640 на базе новейшего процессора Intel Xeon, построенного на микроархитектуре Nehalem. По результатам тестирования Arbyte CADStation 640 по производительности сравнима с 4-процессорной системой на базе Intel Xeon текущего поколения.

Основной особенностью новых процессоров Xeon Nehalem, используемых в ARBYTE CADStation, является интегрированный контроллер памяти, позволяющий работать с оперативной памятью DDR3 в трехканальном режиме на частоте 800/1066/1333 МГц. В отличие от предыдущих моделей, новые процессоры используют системную шину QuickPath Interconnect (QPI), которая обладает более широкой полосой пропускания (2.4 раза) и способна обеспечить более высокую скорость обмена данными подсистемы процессор-память. Дополнительно, в новых процессорах имеется поддержка технологий HyperThreading и Turbo Boost, которые позволяют повысить тактовые частоты, производить параллельные вычисления и отключать неиспользуемые ядра, что в сумме ведет к значительному росту производительности графической станции.

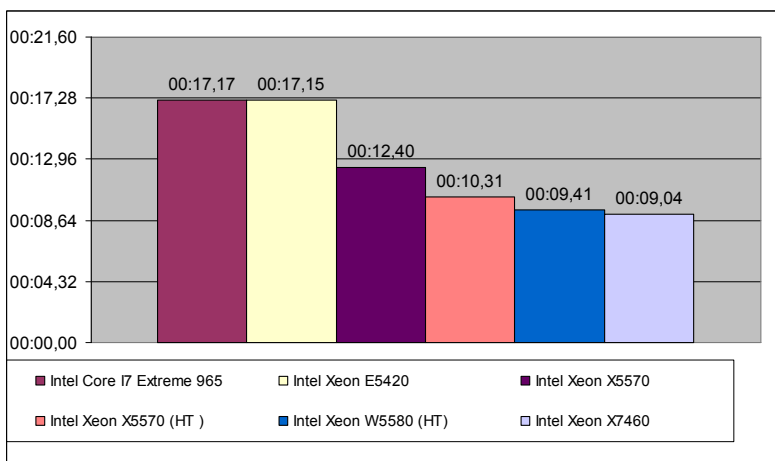


Технические специалисты ARBYTE провели сравнительное тестирование новых систем и профессиональных графических станций на базе процессоров предыдущего поколения и однопроцессорными системами. В качестве задачи был взят рендеринг модели, сделанной в 3ds Max (V-Ray). Результаты, представленные в таблице ниже (результаты указаны по убыванию времени рендеринга), показали, что производительность систем на базе процессоров нового поколения выросла практически в 2 раза.

Специалисты ARBYTE провели также ряд других тестов на производительность и совместимость со специализированным ПО (прочностные расчеты, быстротекущие, газодинамические процессы), результаты которых будут опубликованы позже.

Система на базе процессора:	Core I7 Extreme 965	Xeon E54xx	Xeon X5570	Xeon X5570	Xeon W5580	Xeon X7460
Кол-во CPU	1	2	2 (без HT)	2 (HT)	2 (HT)	4
Частота, Ггц	3,21	2,5	2,93	2,93	3,2	2,66
Время ч:м,с	00:17,17	00:17,15	00:12,40	00:10,31	00:09,41	00:09,04

Графические станции комплектуются профессиональными видеокартами NVIDIA Quadro FX. В зависимости от задач, которые предполагает решать заказчик, Arbyte CADStation 640



может быть сконфигурирована для проведения инженерных расчетов (видеоподсистема младшего и среднего классов) или для визуализации сложных моделей больших сборок (видеоподсистема высокого и ультра-высокого классов). Наличие на видеокартах портов Display Port и DVI-I дает возможность использовать при работе два профессиональных монитора для расширения рабочего пространства моделирования, а также для вывода большего количества окон.

В системе ARBYTE CADStation может быть установлено до 6 жестких дисков с возможностью «горячей замены», при этом могут быть использованы как относительно недорогие SATA-диски для создания массивов большой емкости, так и высокопроизводительные надежные диски уровня Enterprise с интерфейсом SAS.

В ближайших планах компании запустить в производство обновленные продуктовые линии серверов начального уровня Arbyte Silex и высокопроизводительных систем Arbyte Alkazar на базе новейших процессоров Intel.

О группе компаний ARBYTE

ARBYTE – разработчик и поставщик решений, продуктов и услуг в области информационных технологий, работающий на Российском рынке с 1991 года. Деятельность компании включает производство компьютерных систем, в том числе аппаратных решений для CAD/CAM/CAE, внедрение систем по управлению ИТ-инфраструктурой, ИТ-безопасностью, ИТ-сервисами и бизнес-процессами предприятия, управленческий консалтинг, сервисные услуги и обучение.

Больше о компании вы можете узнать на сайте <http://www.arbyte.ru> .