



## LANDesk® Asset Lifecycle Manager

Эффективное управление ИТ активами

  
**LANDesk**<sup>®</sup>  
S O F T W A R E

# Управление ИТ активами.

## Ключевые Выгоды

Управление ИТ активами в наши дни сопряжено с множеством трудностей. В среднестатистической организации, по данным независимых исследований, до одной трети всего ИТ-оборудования относится к неучтенным активам. Это порождает существенные риски. Чтобы добиться высокой отдачи бизнеса, важно иметь точное представление обо всех ИТ активах, вести учет и уметь управлять ими.

LANDesk Asset Lifecycle Manager направлен на решение наиболее наболевших трудностей в организациях:

- **Управляемость:** знайте где и как используются ваши ИТ активы;
- **Снижение уровня риска:** контролируйте соблюдение нормативов и требований безопасности;
- **Снижение затрат:** держите под контролем расходы на лицензии, приобретение, поддержку, обслуживание и прочее;
- **Обеспечение учёта:** решения об ИТ активах должны приниматься соответствующими людьми;
- **Повышение результативности:** преобразование центра затрат в источник дохода.

В основу идеологии LANDesk Asset Lifecycle Manager легла методология международной ассоциации менеджеров по управлению ИТ активами (IAITAM “International Association of Information Technology Asset Managers” ([www.iaitam.org](http://www.iaitam.org))).

LANDesk Asset Lifecycle Manager позволяет управлять ИТ и бизнес-процессами в организации благодаря созданию консолидированной конфигурации ИТ активов и помогает контролировать расходы, уменьшить риски и сделать работу более эффективной, повышая тем самым ценность бизнеса.

Инвентарные данные являются основой многих процессов ITSM. Вам необходимо быть уверенным, что Вы не платите за поддержку тех ИТ активов, которые не используются и своевременно избавляться от излишних ИТ активов. ИТ активы включают все элементы программного и аппаратного обеспечения, которые можно найти в бизнес среде. Отслеживание данных об ИТ активах и их отношениях в едином репозитории является залогом эффективного использования этих ИТ активов.

С LANDesk Asset Lifecycle Manager Вы можете видеть, какими активами Вы владеете, кто их использует, как они поддерживаются и во сколько это обходится. Визуализация взаимосвязей ИТ активов и поддерживающих ресурсов упрощает анализ. Анализируя данные, можно принимать обоснованные решения относительно изменений, которые происходят с активом в течении его жизненного цикла, таких как замена пользователей, отделов, центров затрат, функций, заданий, и т.д.

### Знать, что именно Вы должны отслеживать

Зачастую организации ставят своей целью отслеживать как можно больше различной информации. Но не все доступные данные действительно стоит отслеживать. Чтобы эффективно планировать, выполнять, и отчитываться о критических бизнес-действиях, менеджеры ИТ активов нуждаются в быстром и эффективном доступе к соответствующим данным. Но доступ к актуальным данным является трудной задачей, когда данные находятся во многих приложениях, отделах, и источниках. LANDesk Asset Lifecycle Manager является централизованным Репозиторием ИТ Активов, сосредоточенным на конкретных задачах, оптимизированный для определения затрат, состояниях назначений и жизненных циклов, и обеспечивающий возможность точного учета каждого ИТ актива.

### Вы знаете, где расположены ваши активы?

Конечно, каждый ИТ актив имеет свой собственный жизненный цикл. Цель внедрения системы управления ИТ активами - точно знать, где конкретно в своем функциональном жизненном цикле расположен каждый ИТ актив - в любой момент - и способен ли этот ИТ актив к выполнению своего определенного задания/назначения. Если Вы знаете текущее состояние жизненного цикла любого актива,

тогда Вы можете разумно планировать ИТ обновления/замены, бюджет, устанавливать, перемещать, добавлять, изменять, и т.д. Многие организации не могут даже физически проверить наличие или использование ключевых ИТ активов. LANDesk Asset Lifecycle Manager позволяет определять и отслеживать критические активы и гарантировать их эффективное использование. Эти ключевые данные - то, в чем большинство организаций нуждается для того, чтобы получить немедленный и существенный эффект и для ИТ, для всего своего бизнеса.

### Структурируйте сосредоточенный на задачах репозиторий ИТ активов

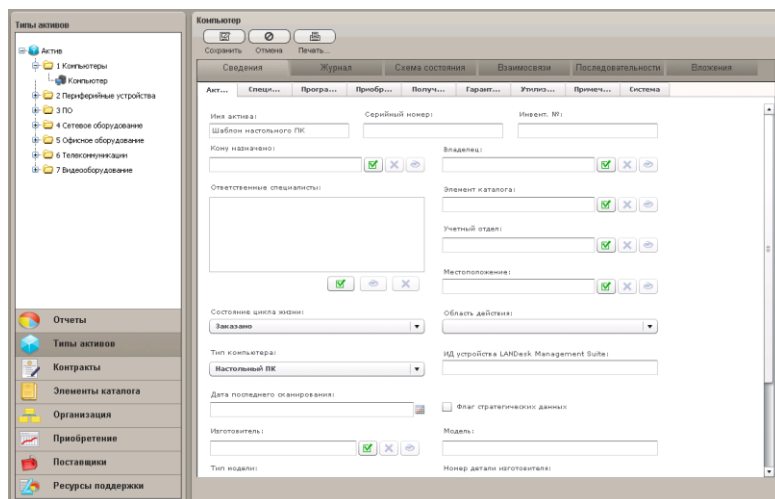
Управление ИТ Активами (ITAM) является определенным набором бизнес практик, который включает финансовые, договорные функции, а также функции инвентаризации для поддержания управления жизненным циклом и принятия стратегических решений для ИТ среды.

LANDesk Asset Lifecycle Manager гарантирует, что хранимые данные структурированы по четким правилам и условиям, и что новые данные проверены, согласованы, правильно построены, и пригодны для использования. Управление ИТ Активами объединяет физические, технологические, договорные и финансовые аспекты ИТ активов, и представляет целостный и превентивный подход к достижению целей вашей организации.

Эффективный репозиторий активов может обеспечить применение дисциплин Управления ИТ Сервисами (ITSM). Самое разумное для начала - отслеживать несколько ключевых параметров для каждого актива, и затем расширить ваши данные об ИТ активах, чтобы достигнуть привязки определенных потребностей к определенному учету. Не следует поддаваться желанию сразу отследить слишком много информации, но необходимо убедиться, что Вы действительно выполняете следующие действия:

- Идентифицируйте обнаруженные устройства и сопоставляйте их с конкретными закупками;
- Определите пользователя устройства: кто физически использует ИТ актив? (Конечный пользователь);
- Определите ответственность: кто ответственен за конкретный ИТ актив? (Обычно начальник отдела или менеджер принимающий решения/имеющий право подписи);
- Идентифицируйте принадлежность: Кто фактически владеет ИТ активом? (Обычно отдел или центр затрат).

Начните с конечного пользователя как с непосредственной точки привязки и добавляйте со временем другие данные. Даже если все три поля данных присутствуют в учетной карточке ИТ актива, менеджеры ITAM, могут не заполнять два других, пока нет явной необходимости в этом.



Пример учетной карточки ИТ актива «Компьютер»

## Asset Lifecycle Management



Типичный жизненный цикл ИТ актива, отслеживаемого с помощью LANDesk Asset Lifecycle Manager.

### Эффективный ИТАМ

Подобное согласование данных и простота настройки учетных карточек ИТ активов формирует основную деятельность в начале проекта ИТАМ. Дополнительные действия включают учет закупок, отслеживание соответствия установленного программного обеспечения имеющимся лицензиям, хранение информации по условиям и срокам контрактов, учет гарантийных обязательств, формализация политик и процедур, обеспечение надлежащего распределения, и т.д.

При создании репозитория активов, Вам необходимо:

- Определить бизнес потребности;
- Спланировать проект;
- Выбрать и структурировать данные;
- Отследить состояния жизненного цикла активов;
- Связать активы между собой;
- Внедрить управление процессом для создания и изменения данных;
- Подготовить запросы и отчеты; сделать результаты действенными.

### Больше, чем просто отслеживание активов

Многие организации отслеживают свои активы, LANDesk Asset Lifecycle Manager предлагает нечто большее. Это структурированный репозиторий ИТ активов, расширяющий возможности управления активами организации (включая и оборудование и программное обеспечение), начиная с этапов еще до приобретения актива и заканчивая стадиями уже после его списания.

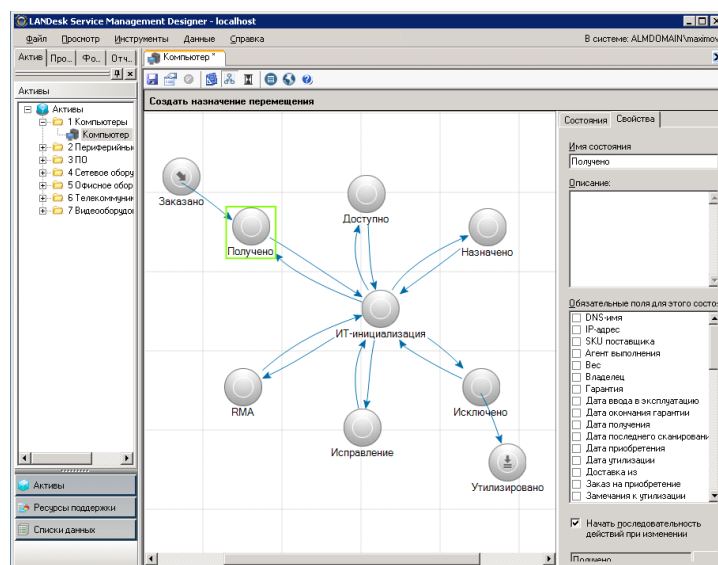
Объединение основных сведений об ИТ активе и состоянии его жизненного цикла, предоставляет больше возможностей для бизнес-анализа и оптимизации бизнес-процессов. Репозиторий активов является важным компонентом, поскольку именно нужная информация в сочетании с механизмом отслеживания состояния в соответствии с желаемым бизнес-процессом и мониторингом изменений позволяет реализовать в системе LANDesk Asset Lifecycle Manager функции многоуровневого учета, контроля затрат и обслуживания активов.

### Основные возможности

LANDesk Asset Lifecycle Manager делает процесс описания жизненного цикла ИТ актива более интерактивным, информативным, полезным и открытым для принятия и реализации практических решений. В том числе предоставляются следующие возможности:

Создание и настройка форм ввода-вывода, связанных с репозиторием данных. Настройка осуществляется при помощи визуального редактора и не требует программирования;

- Консолидация данных из различных источников и внешних систем;
- Установка отношений между ИТ активами и их визуализация;
- Задание политики мониторинга состояний и отслеживание их смены, автоматическое исполнение рабочих процессов при изменении состояния;
- Перечни действий, связанные с определенными функциями или настраиваемыми автоматическими рабочими процессами;
- История изменений и расширенные функции запросов и отчетов;
- Легкодоступная система обработки запросов конечных пользователей;
- Оперативные отчеты («на лету»), содержащие наиболее актуальную на текущий момент информацию. Для актива и всех его компонентов отслеживается состояние, версия, производитель и т. д. — все данные, которые пользователь посчитает необходимыми. Данные, включенные в отчет, можно затем использовать для принятия информированных решений относительно хронологии, обновлений, замен, рабочих процессов, аудита, и т.д.;
- Индивидуальное содержимое ИТ активов, например формы для сбора информации в рамках исполнения рабочих процессов, диаграммы состояния, отчеты и порталы, включаемые в комплекты содержимого активов;
- Автоматические интеллектуальные рабочие процессы, которые позволяют ИТ отделам выполнять стандартные рутинные задачи обработки запросов, такие как приобретение, резервное копирование, обновление ПО, установка патчей, управление безопасностью, и т.д. - автоматически и с минимальным вмешательством ИТ специалистов;
- Возможность привязывания поддерживающих ресурсов к ИТ активу, и управление ими в течении всего жизненного цикла (к таким ресурсам относятся заявки на закупку, счета, накладные, контракты, соглашения о поддержке, оргструктура, поставщики, договоры, гарантии, и т.д.);
- Комплексное управление активами. Доступ к данным об ИТ активе и всех его компонентах из центрального репозитория предоставляется менеджерам и ИТ-специалистам в целях устранения неполадок, удаленного управления, исправления ошибок, обновления, распространения ПО, доступа к данным и т. д.



Визуальный редактор карты переходов состояний жизненного цикла ИТ актива «Компьютер»

## LANDesk Process Manager

Входящая в состав LANDesk Asset Lifecycle Manager интеллектуальная система автоматизации рабочих процессов LANDesk Process Manager позволяет полностью автоматизировать повторяющиеся рутинные процессы, такие как получение согласований, установка ПО и обновлений, деинсталляция неиспользуемого ПО, создание и удаление учетных записей в Active Directory, предоставление прав доступа и т.д., снизив таким образом нагрузку на ИТ специалистов и исключив риски, связанные с человеческим фактором.

### Простота и гибкость установки и использования

- Автоматизация действий, выполняемых вручную, и процессов изменения, одобрения и оформления документации благодаря гибкому средству, отличающемуся простотой использования
- Предоставление постоянного интерактивного доступа к различным готовым к использованию шаблонам для процессов найма персонала, управления изменениями, системами и защитой, а также для других целей
- Журнал с графическим представлением активного процесса и выполненных на данный момент этапов
- Возможность быстрого просмотра времени выполнения запланированного процесса и перехода к более подробной информации о процессах через встроенный календарь
- Масштабируемость в соответствии с потребностями — реализация на уровне подразделения или филиала с возможностью простого расширения и внедрения в других подразделениях при необходимости

### Конструктор процессов

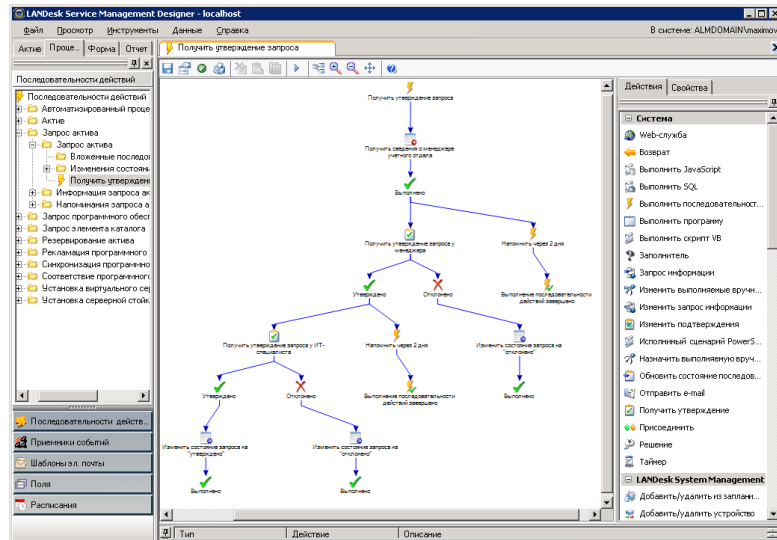
- Упрощение процедуры создания процессов на основе технологии «drag-and-drop»; возможность изменения по необходимости
- Возможность повторного использования рабочих процессов или их этапов в ряде различных процессов
- Возможность административного управления разрешениями на выполнение или изменение рабочего процесса на основе ролей

### Аудит и отчетность

- Аудит изменений процессов: кто, когда и какие изменения внес в процесс
- Сохраняет каждый шаг в любом процессе включая одобрения, запросы, комментарии и т. д., тем самым обеспечивая контроль и поддержку любой ревизии
- Сохраняет множество параметров действующих процессов с использованием настраиваемых отчетов, что позволяет владельцам процессов управлять ресурсами и оптимизировать бизнес-процессы

### Интеграция

- Предоставление возможностей Active Directory (AD), которые обеспечивают автоматическое создание и удаление учетных записей, ролей, групп и доступа к приложениям AD, а также возможности сброса паролей, что позволяет экономить время и усиливать сетевую защиту
- Взаимодействие с LANDesk® Service Desk и Remedy, а также другими приложениями, предназначенными для данной отрасли
- Взаимодействие с LANDesk® Server Manager для проведения инициализации и других серверных шаблонов непосредственно в рабочие процессы



*С помощью LANDesk Process Manager построение, редактирование и выполнение процессов автоматизации ИТ и бизнеса выполняется так же легко, как перенос иконок*

- Взаимодействие с LANDesk® Management Suite и LANDesk® Security Suite для автоматизации типовых операций по управлению компьютерным парком и повышению его защищенности: установка ПО, ОС и обновлений, сканирование на уязвимости, применение политик и т.д.
- Взаимодействие с VMware ESX для создания и управления виртуальными серверами в рамках predetermined процессов
- Предоставление встроенных действий для быстрого создания и выполнения процессов LANDesk® для конкретных решений, а также выполнение сценариев Java, VB и SQL
- Добавление модулей интеграции процессов (PIM) для структурированной интеграции с решениями сторонних разработчиков:
  - Listener (Приемник событий) — прием внешних входящих данных (например тем сообщений электронной почты) для инициирования рабочего процесса.
  - Activities (Действия) — определенные действия (значки для перетаскивания), на основе которых создается рабочий процесс или последовательность задач.
  - Libraries (Библиотеки) — готовые к использованию образцы рабочих процессов.
  - Templates (Шаблоны) — диалоговые окна электронной почты или систем контроля для поддержки взаимодействия между процессами.
  - Возможность интеграции с базой данных управления конфигурациями (Configuration Management Database — CMDB) и ведущими корпоративными приложениями ERP и CRM, включая SAP, PeopleSoft, Microsoft и Oracle
  - Интеграция с вызовами WMI, системами электронной почты, портативными устройствами и мобильными телефонами.